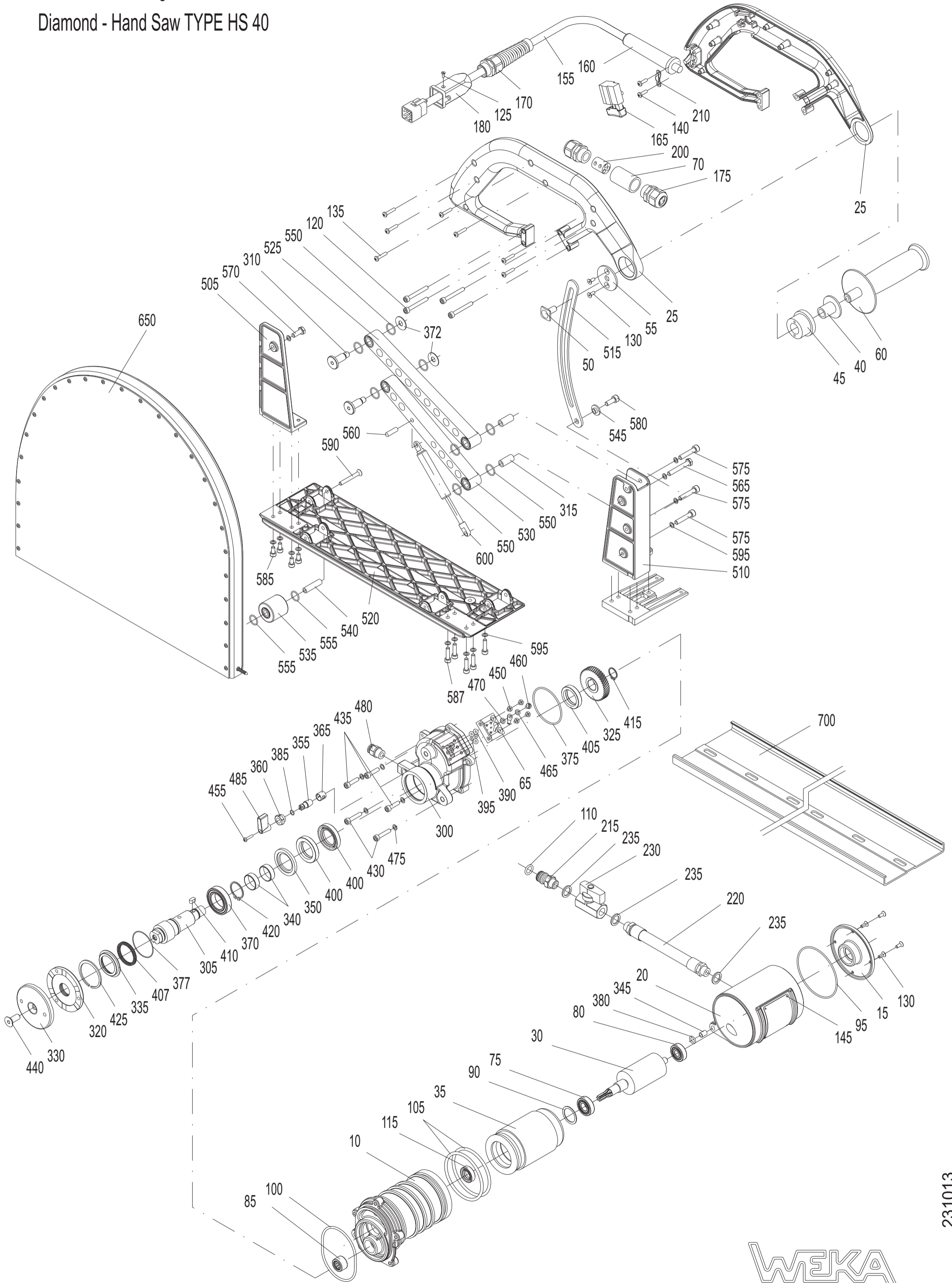
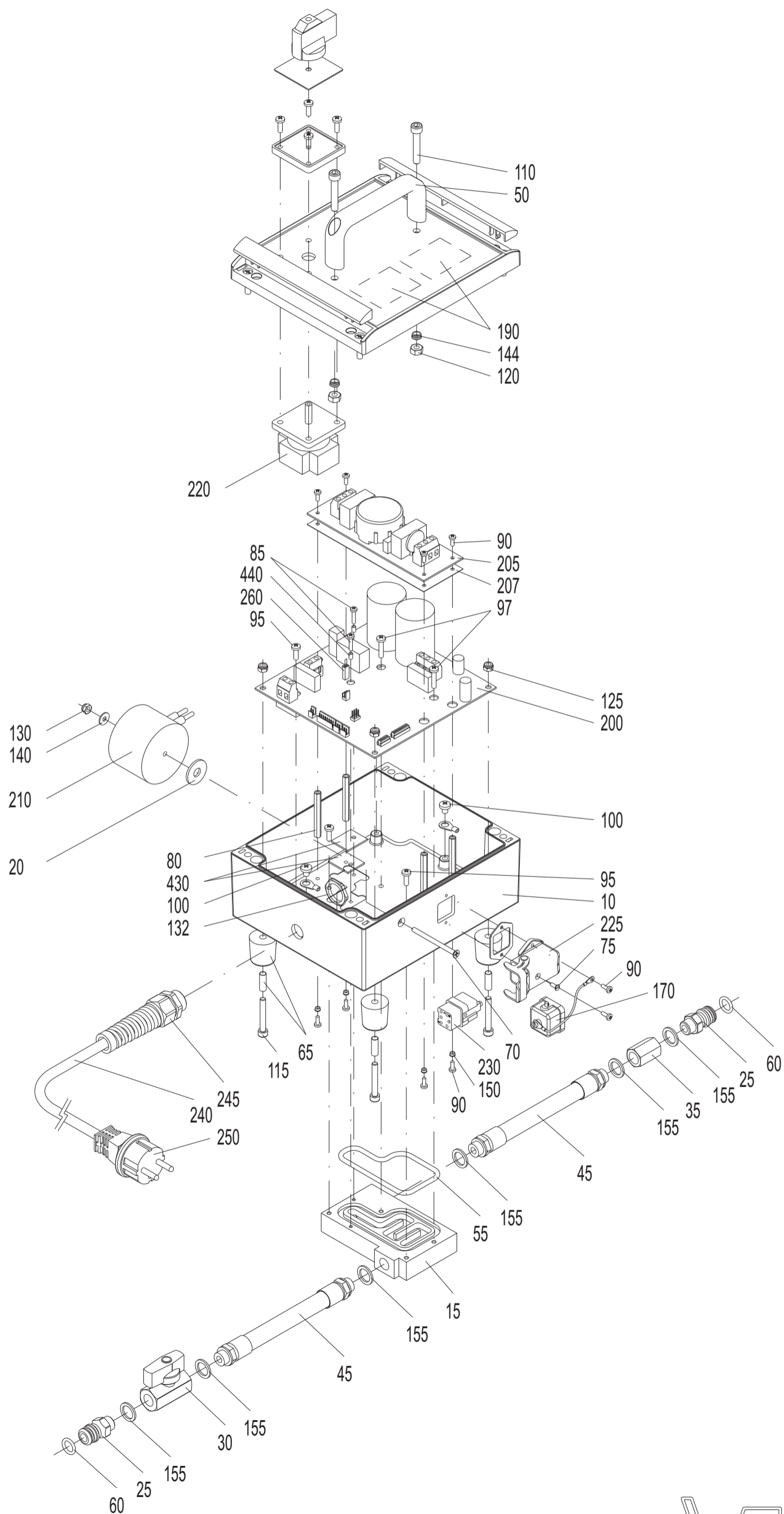


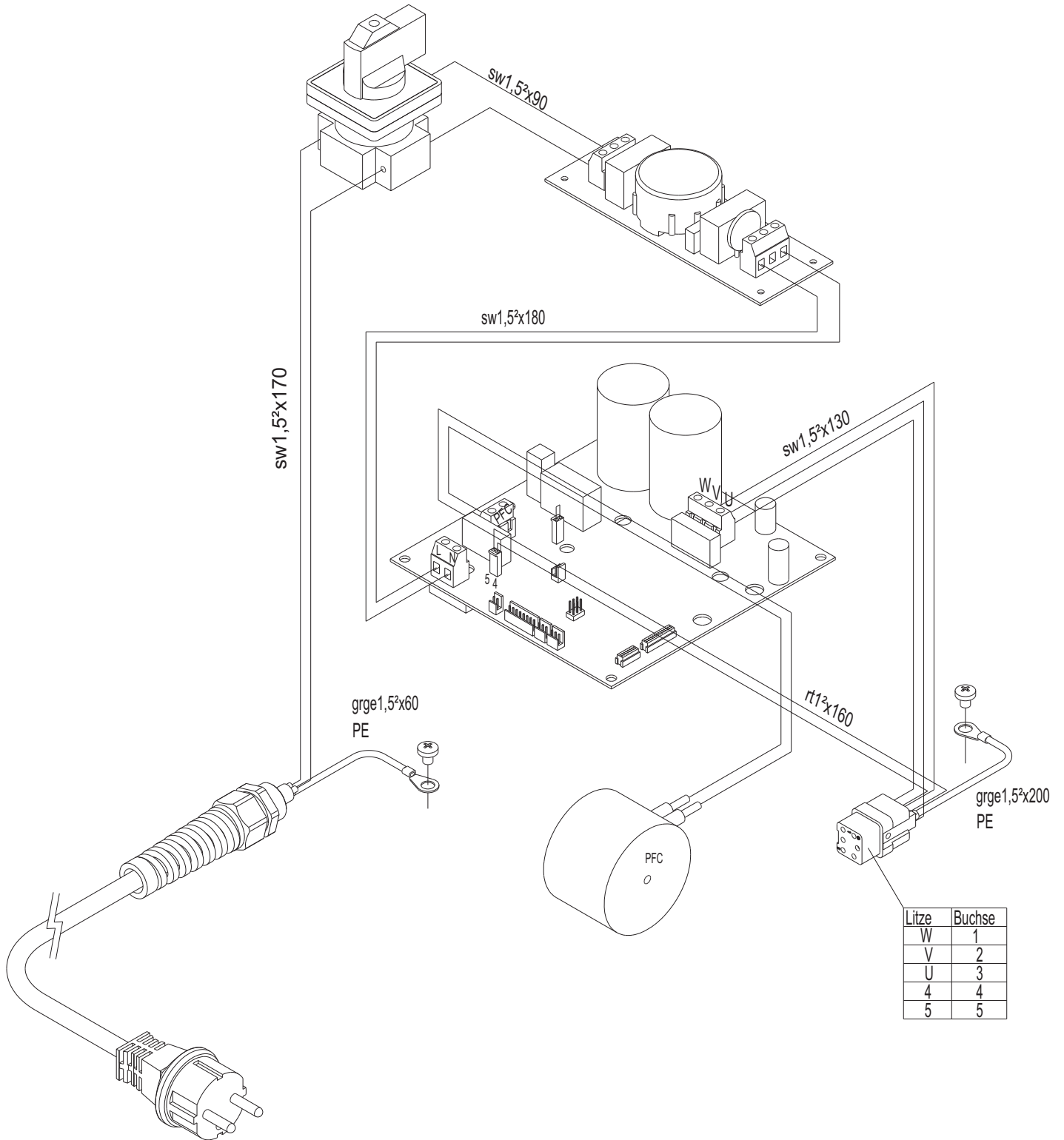
Diamant - Handsäge TYP HS 40  
 Diamond - Hand Saw TYPE HS 40



Frequenz - Umformer TYP FU 4  
 Frequency - Converter TYPE FU 4



Frequenz-Umformer TYP FU4  
 Frequency-Converter TYPE FU4



Litze	Buchse
W	1
V	2
U	3
4	4
5	5

## Diamant-Handsäge Typ HS 40 - Motor

POS	ST	BENENNUNG	SACHNUMMER	E.-TEILNR
10	1	Motorgehäuse		HS40101
15	1	Lagerdeckel		HS40103
20	1	Gehäusehülse		HS40104
25	1	Schalterhandgriff kpl.		HS40105
30	1	Rotor kpl. mit Welle und Lager		HS40108
35	1	Stator kpl.		HS40109
40	1	Lagerbuchse		HS40112
45	1	Sperrhülse		HS40114
50	1	Sperrschraube		HS40118
55	1	Sperrscheibe		HS40120
57	1	Gleitscheibe		HS40121
60	1	Haltegriff		HS40122
65	1	Dichtplatte		HS40124
70	1	Gewindehülse		HS40126
75	1	Rillenkugellager	6001 ZC3	6060011
80	1	Rillenkugellager	629 2Z	6062902
85	1	Nadelhülse	HK1412	6314120
90	1	Kugellagerausgleichfeder		2628171
95	1	O-Ring	RDR78X2	5578002
100	1	O-Ring	RDR75X3	5575003
105	2	O-Ring	RDR70X4	5570004
110	1	O-Ring	RDR11x2,5	5511025
115	1	Wellendichtring	RWD12x24x7A	5012247
120	4	Innensechskantschraube	M5x40	0105040
125	1	Senkschraube	M3x8	0403008
130	6	Senkschraube	M4x10	0404010
135	7	Blech-Linsenschraube	F3,9x19 (BZ)	0539019
140	2	Blech-Linsenschraube	F3,9x13 (BZ)	0539013
145	4	Kerbnagel	2,3x4	2223004
155	1	Netzkabel kpl. mit Stifteinsatz u. Stiftkontakte	7G1x4,4 HS40.214	8750173
	1	Netzkabel kpl. mit Stifteinsatz u. Stiftkontakte	6G1,5x4,4 10P HS40.216	8744510
160	1	Kabeltülle	D12	8701200
165	1	Netzschalter		8010240
170	1	Kabelverschraubung	M20x1,5 7-13 EMV	8820152
175	2	Kabelverschraubung	M20x1,5 3x3	8803320
180	1	Tüllengehäuse	HAN3A EMV HS40.214	8020103
	1	Tüllengehäuse	HS40.216	8040110
200	1	Buchsenklemme		7904005
210	1	Zugentlastungsschelle		8800010
215	1	Stecknippel		DK20225
220	1	Schlauchstück kpl.		DK30235
230	1	Kugelhahn		7014001
235	3	Dichtring	G1/4"	7014003

\* geänderte Ersatzteile, in neuen Maschinen nicht mehr enthalten

## Ersatzteilpreisliste Diamant Handsäge - Typ HS 40 - Zubehör

POS	ST	BENENNUNG	SACHNUMMER	E.-TEILNR
700	1	Führungsschiene		HS40402

Bitte geben Sie bei Ersatzteilbestellungen stets an:

Maschinennummer, Stückzahl, Benennung, Ersatzteilnummer und bei Elektroteilen die Nennspannung (wenn von 230 V abweichend).

Die aufgeführten Preise sind Bruttopreise in € per Stück zuzügl. gesetzl. Mehrwertsteuer

# Ersatzteilpreislise

## Diamant-Handsäge Typ HS 40- Getriebe

Blatt 2/3

POS	ST	BENENNUNG	SACHNUMMER	E.-TEILNR
300	1	Getriebegehäuse		HS40202
305	1	Spindel	5/8"	HS40206-2
	1	Spindel	D20	HS40206.20
	1	Spindel	D20-M10	HS40206.21
310	2	Lagerbolzen		HS40210
315	2	Lagerhülse		HS40212
320	1	Spindelflansch		HS40214-2
	1	Spindelflansch		HS40214.2
325	1	Spindelrad		HS40215
	1	Spindelrad		HS40215
330	1	Blattflansch	5/8"	HS40216
	1	Blattflansch	D20	HS40216.20
	1	Blattflansch	D20-M10	HS40216.21
	1	Reduzierring	5/8"/1"	HS40217
	1	Reduzierring	20/1"	HS40217.20
335	1	Deckring	für RWD	HS40218-2
340	2	Wellenschutzhülse		DK10220
345	1	Fixierhülse		HS40222
350	1	Stützscheibe		HS40230
355	1	Ventilwelle		HS40232
360	1	Überwurfmutter		HS40234
365	1	Dichthülse		HS40236
370	1	Rillenkugellager	6905 2RS	6069052
372	2	Axiallagerscheibe		6508211
375	1	O-Ring	RDR55x2	5555002
377	1	O-Ring	RDR40x1	5540001
380	1	O-Ring	RDR8x2	5508002
385	1	O-Ring	RDR6x1	5506001
390	3	O-Ring	RDR2,06x2,62	5520626
395	2	O-Ring	RDR1X2	5501002
400	2	Wellendichtring	RWD24x40x7A	5024407
405	1	Wellendichtring	RWD22x35x7A	5022357
407	1	Wellendichtring	RWD28x35x4	5028354
410	1	Passfeder	A5x5x10	3005010
415	1	Sicherungsring	16x1	3516001
420	1	Sicherungsring	25x1,2	3525012
425	1	Sprengring	SB43x1,5	3643015
430	2	Innensechskantschraube	M5x25	0205025
435	3	Innensechskantschraube	M5x20	0105020
440	1	Senkschraube	M10x16	0410016
	1*	Senkschraube	M8x16	0408016
450	4	Senkschraube	M4x6	0414006
455	1	Linsenschraube krzschl.	M3x8PZ	0303008
460	1	Flachkopfschraube	M4x6	0304006
465	1	Federscheibe	A4	1804137
470	1	U-Scheibe	4,3x8x0,5 Ms	1804433
475	5	Schnorr Scheibe	SM5	1805000
480	1	Schnellverschraubung	G1/8"/8	7018668
485	1	Knebelgriff	M3	2703220
	1	Getriebeöl	40ml	9004004

\* geänderte Ersatzteile, in neuen Maschinen nicht mehr enthalten

## Ersatzteilpreisliste Diamant-Handsäge Typ HS 40 - Blattschutz

Blatt 3/3

POS	ST	BENENNUNG	SACHNUMMER	E.-TEILNR
505	1	Konsole		HS40304
510	1	Führungskonsole		HS40306
515	1	Stelleiste		HS40308
520	1	Schlitten		HS40310
525	1	Parallelschwinge oben		HS40312
530	1	Parallelschwinge unten		HS40314
535	4	Rolle		HS40320
540	4	Lagerhülse		HS40322
545	1	Distanzhülse		HS40324
550	8	O-Ring	RDR15x1,5	5515015
555	8	O-Ring	RDR13x1,5	5513015
560	1	Zylinderstift	6m6x20	2506020
565	1	Sechskantschraube	M6x40	0606040
570	1	Sechskantschraube	M6x16	0606016
575	3	Innensechskantschraube	M6x35	0106035
580	1	Innensechskantschraube	M6x16	0106016
585	4	Innensechskantschraube	M5x10	0105010
587	5	Innensechskantschraube	M5x20	0105020
590	4	Senkschraube	M5x40	0405040
595	14	Schnorr Scheibe	SM5	1805000
600	1	Gasdruckfeder		4304840
650	1	Blattschutz		HS40302
	1	Zeiger		HS40328

\* geänderte Ersatzteile, in neuen Maschinen nicht mehr enthalten

## Ersatzteilpreisliste Diamant-Handsäge Typ HS 40 - Bündigblattschutz

POS	ST	BENENNUNG	SACHNUMMER	E.-TEILNR
740	1	Bündigblattschutz komplett inkl. Pos. 750-765		HS40303C
750	1	Bündigblattschutz		HS40303
755	1	Distanzscheibe		HS40213
760	3	Senkschraube	M6x10	0406010
765	1	Gewindestift	M10x10	0710010
	1*	Gewindestift	M8x10	0718010

\* geänderte Ersatzteile, in neuen Maschinen nicht mehr enthalten

# Ersatzteilpreislite

## Frequenz-Umformer Typ FU 4 - Mechanik

EP-FU4 190215

Blatt 1/1

POS	ST	BENENNUNG	SACHNUMMER	E.-TEILNR
10	1	FU-Gehäuse	Inverterpl. FU04512	FU04501
	1	FU-Gehäuse	Inverterpl. FU04512-1	FU04501-1
	1	FU-Gehäusedeckel		FU04502
15	1	Kühlplatte		FU04506
20	1	Distanzscheibe		FU04508
25	2	Stecknippel		DK20225
30	1	Kugelhahn mit Knebelgriff		7014001
35	1	Muffe		7014026
40	4*	Schnellverschraubung	G1/4"/8	7014668
45	2	Schlauchstück kpl.		DK30235
	2*	Verbindungsschlauch	5/8x110	7058110
50	1	Tragegriff		DK30105
55	1	O-Ring	RDR70x4	5570004
60	2	O-Ring	RDR11x2,5	5511025
65	4	Gummifuß mit Distanzhülse	24,5x25x5,5	2824255
70	1	Senkschraube	M4x55	0404055
75	1	Senkschraube	M3x8	0403008
80	4	Abstandsbolzen	M3x50i/i	1503501
85	2	Linsenschraube Kreuzschlitz	M3x14	0303014
90	10	Linsenschraube Kreuzschlitz	M3x8	0303008
95	3	Zylinderschraube m. Schlitz	M4x12	0204112
97	2	Zylinderschraube m. Schlitz	M4x20	0204020
100	2	Linsenschraube Kreuzschlitz	M5x8	0305008
110	2	Innensechskantschraube	M6x35	0106035
115	4	Innensechskantschraube	M5x35	0105035
120	2	Sechskantmutter	M6	1006000
125	4	Sechskantmutter mit Klemmteil	M5	1005985
130	1	Sechskantmutter mit Klemmteil	M4	1004001
132	1	Sechskantmutter	M20x1,5	8806020
135	1	Federscheibe	A4	1804137
140	1	KF-Scheibe	4,3x20x1,25	1820431
144	2	Dichtscheibe	M6	1806001
150	4	Dichtscheibe	M3	1803001
155	6	Dichtring	G1/4"	7014003
170	1	Abdeckkappe		8016503
190	2	Trockenmittelbeutel	geklebt	7040601

## Frequenz-Umformer Typ FU 4 - Elektrik

POS	ST	BENENNUNG	SACHNUMMER	E.-TEILNR
200	1	Inverterplatine (Modul schräg)		FU04512-1
	1	Inverterplatine (Modul gerade)		FU04512
205	1	Netzteilplatine		FU04514
207	1	Isolierfolie		FU04528
210	1	PFC-Drossel		SR30538
220	1	Hauptschalter		8011004
225	1	Anbaugeschäuse mit Dichtung	3P+PE	8010203
230	1	Buchseinsatz kpl. m. Litzen, MTA-Buchsengehäuse u. Kontakten	5P+PE	8016465
240	1	Netzkabel mit Schuko Stecker	3G1,5x4m	8740153
245	1	Kabelverschraubung	M20x1,5	8804020
250	1	Netzstecker	Euro-Schuko	8016013
260	1	MTA-Buchsengehäuse kpl. m. Litze	2p	7902302
430	2	Keramik-Isolierscheibe		8321815

Bitte geben Sie bei Ersatzteilbestellungen stets an: Maschinenummer, Stückzahl, Benennung, Ersatzteilnummer und bei Elektroteilen die Nennspannung (wenn von 230 V abweichend).

Die aufgeführten Preise sind Bruttopreise in € per Stück zuzügl. gesetzl. Mehrwertsteuer

Änderungen vorbehalten